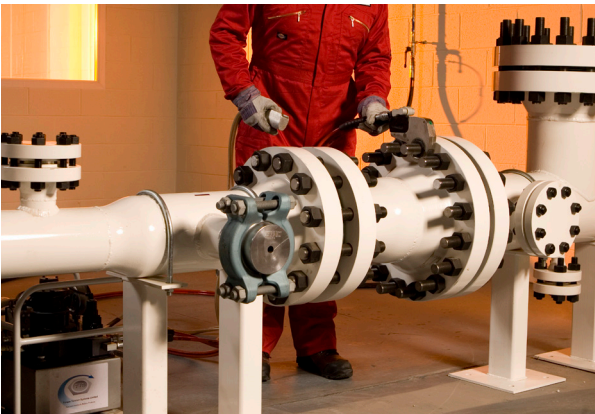
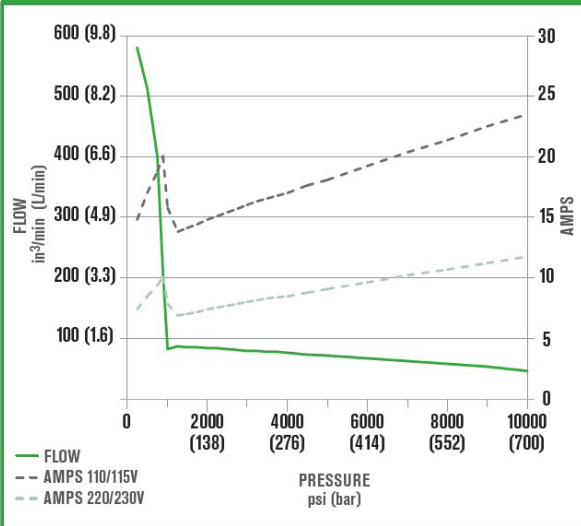


SPXFLOW
Bolting Systems™700 Bar Klasik Seri Elektrikli Tork Pompası
700 Bar Classic Series Electric Torque Pump

- » Çalışma basıncı 700 bar- 10.000 psi
 - » Düşük basınçta debi 11.5 Lt/dk
 - » Yüksek basınçta debi 0.9 Lt/dk
 - » Çift hızlı yüksek debili sistem
 - » Yüksek performanslı hidrolik pompa
 - » Kolay ayarlanabilir basınç ayar valfi
 - » Elektrik motoru 0.84 kW – 1.12 hp
 - » Gerilim 230V, 50/60Hz, 13 Amps
 - » Akredite kalibrasyonlu manometre
 - » Tek veya 4 cihaz bağlama seçenekli
 - » Üretim yeri USA, marka SPX Flow
 - » Türkiye’de teknik servis hizmeti
-
- » Operating pressure 700 bar / 10.000 psi
 - » Flow rate at low pressure 11.5 Lt/min
 - » Flow rate at high pressure 0.9 Lt/min
 - » Double speed high flow pump
 - » Electric engine 0.84 kW, 1.12 horse power
 - » Voltage 220/230V, 50/60Hz, 13 Amps
 - » Removeable ø100mm high accuracy gauge
 - » Easy adjustable pressure regulator valve
 - » Cooling system optionally available
 - » Manifold for 1 or 4 tools selectable
 - » Brand SPX Flow, manufactured in USA

Typical Flow Curve



Özellikler Specifications	Birim Units	PE55TWP-220-BS	PE55TWP-4-220-BS
Çalışma basıncı (maks) Operating pressure (max)	bar	700	700
Çalışma basıncı (maks) Operating pressure (max)	Psi	10000	10000
Düşük basınçta debi Flow at low pressure	ltr/dk	11,5	11,5
Yüksek basınçta debi Flow at high pressure	ltr/dk	0,9	0,9
Güç kaynağı Power supply	#	Elektrik Motoru Electric Motor	Elektrik Motoru Electric Motor
Motor gücü Engine power	k.W	0,84 kW/1,1 hp	0,84 kW/1,1 hp
Gerilim Voltage	V	220/230V	220/230V
Tank yağ kapasitesi Oil capacity	ltr	6,8	6,8
Tork anahtarı Number of tools	#	1	4
Çalışma ortam sıcaklığı Operating environment	C°	-25°C - 50°C	-25°C - 50°C
Çalışma gürültü seviyesi Sound level	db	87 - 92 dBA	87 - 92 dBA
Cihaz ağırlığı (Yağ hariç) Weight	kg	29,5	29,5
Ölçüler (B x E x Y) Size (L x W x H)	cm	147 x 24 x 49	147 x 24 x 49
Marka Brand	#	SPX Flow	SPX Flow
Üretim yeri Production site	#	Amerika USA	Amerika USA