



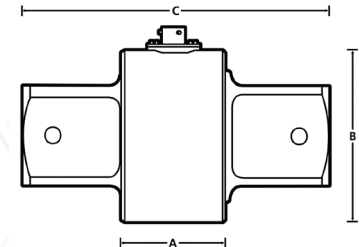
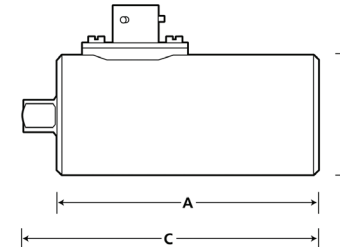
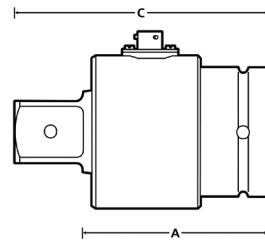
Smart Static Tork Sensörleri

- Tork ölçüm hassasiyeti \pm %0,5 . Class 1
- BS7882:2008 standartına göre kalibrasyon
- 108.500 N.m'ye kadar onlarca farklı model
- Sensörler UKAS akredite kalibrasyon belgelidir
- Saat yönü kalibrasyon standart, aksi yöne opsiyonel
- N.m, Lbf.ft, Lbf.in, Ozf.in birimlerinde kalibrasyon
- Norbar tork sensörleri kimlik bilgileri taşıyan çipe sahiptir
- Farklı marka cihazlarla sorunsuz olarak kullanılabilir
- Torsiyon harici kuvvetler tork ölçümlerini etkilemez
- Menşei İngiltere, imalatçı Norbar, CE ve ISO belgeli
- Türkiye'de servis ve yedek parça hizmetleri



* TST ve TTT için uygun olmayan modellerdir.

| Ürün Kodu | Ölçüm Aralığı | Hassasiyet | Kare Sürücü | Ölçüler (mm) | | | Burkulma | Ağırlık |
|-------------|------------------|-------------|-------------|--------------|------|-------|------------|---------|
| # | Nm | % | inç | A | B | C | Kap. (max) | Kg |
| 50587.LOG | 0,0 - 1.0 | \pm % 0,5 | ¼" m/f | 79 | 36,5 | 86 | 150% | 0,45 |
| 50588.LOG | 0,25 - 2,5 | \pm % 0,5 | ¼" m/f | 79 | 36,5 | 86 | 150% | 0,45 |
| 50589.LOG | 0,5 - 5.0 | \pm % 0,5 | ¼" m/f | 79 | 36,5 | 86 | 150% | 0,45 |
| 50590.LOG | 1.0 - 10 | \pm % 0,5 | ¼" m/f | 79 | 36,5 | 86 | 150% | 0,45 |
| 50591.LOG | 2,5 - 25 | \pm % 0,5 | 3/8" m/f | 79 | 36,5 | 89,5 | 150% | 0,45 |
| 50592.LOG | 5.0 - 50 | \pm % 0,5 | 3/8" m/f | 79 | 36,5 | 89,5 | 150% | 0,45 |
| 50593.LOG | 10 - 100 | \pm % 0,5 | ½" m/f | 79 | 36,5 | 92,8 | 150% | 0,46 |
| 50594.LOG | 25 - 250 | \pm % 0,5 | ½" m/f | 79 | 36,5 | 92,8 | 150% | 0,46 |
| 50701.LOG | 25 - 250 | \pm % 0,5 | ¾" m/f | 118 | 54 | 141 | 150% | 1,5 |
| 50596.LOG | 50 - 500 | \pm % 0,5 | ¾" m/f | 118 | 54 | 141 | 150% | 1,5 |
| 50772.LOG | 100 - 1000 | \pm % 0,5 | 1" m/f | 118 | 54 | 146 | 150% | 1,6 |
| 50766.LOG | 150 - 1500 | \pm % 0,5 | 1" m/f | 118 | 54 | 146 | 150% | 1,6 |
| 50703.LOG | 250 - 2500 | \pm % 0,5 | 1½" m/f | 117 | 95 | 160 | 150% | 4,6 |
| 50791.LOG | 300 - 3000 | \pm % 0,5 | 1½" m/f | 117 | 95 | 160 | 150% | 4,6 |
| 50599.LOG | 500 - 5.000 | \pm % 0,5 | 1½" m/f | 117 | 95 | 160 | 150% | 4,6 |
| 50669.LOG | 700 - 7.000 | \pm % 0,5 | 1½" m/f | 117 | 95 | 160 | 150% | 4,6 |
| 50601.LOG * | 1.000 - 10.000 | \pm % 0,5 | 2½" m/m | 68,5 | 110 | 200 | 150% | 9,2 |
| 50776.LOG | 1.000 - 10.000 | \pm % 0,5 | 2½" m/f | 145,5 | 130 | 209 | 150% | 9,2 |
| 50603.LOG | 2.500 - 25.000 | \pm % 0,5 | 2½" m/m | 68,5 | 110 | 200 | 150% | 9 |
| 50797.LOG | 2.500 - 25.000 | \pm % 0,5 | 2½" m/f | 145,5 | 130 | 209 | 150% | 9,5 |
| 50781.LOG | 5.000 - 50.000 | \pm % 0,5 | 2½" m/f | 145,5 | 130 | 209 | 150% | 9,5 |
| 50794.LOG * | 5.000 - 50.000 | \pm % 0,5 | 3½" m/m | 73,5 | 165 | 271 | 150% | 16,3 |
| 50783.LOG | 8.000 - 80.000 | \pm % 0,5 | 3½" m/f | 205 | 160 | 291,5 | 150% | 16,5 |
| 50796.LOG | 10.000 - 100.000 | \pm % 0,5 | 3½" m/f | 98 | 165 | 271 | 150% | 16,5 |



Surkon Makina Sanayi ve Ticaret LTD. ŞTİ.

İvedik Organize Sanayi Bölgesi - Özpetek Sanayi Sitesi 1390 Sokak No: 12 - TR-06378 - Yenimahalle / ANKARA
Tel: +90 (312) 386 14 64 / Faks: +90 (312) 386 14 88 / info@surkon.com / www.surkon.com



ISO 9001: 2008
Quality Management System
TS EN ISO / IEC 17021
AB-0049-YS
Certificate No: 57812

SURKON
INTERNATIONAL