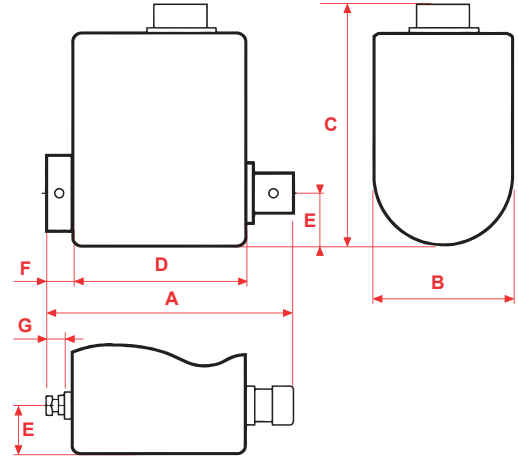




## Döner Tip Tork Sensörleri

### Rotary Transducers



- »  $\pm 0.5$  tork ölçüm hassasiyeti.
- » 1.500 N.m'ye kadar tork ölçüm imkanı.
- » BS7882:2008 standardında Class1 derecelendirme.
- » Sensörler UKAS akrediteli kalibrasyon belgelidir.
- » Saat yönü kalibrasyon standart, ters yöne opsiyonel.
- » Açı ölçüm özelliği opsiyonel olarak sunulur.
- » Sürekli dönen mekanizmalardaki tork kuvvetini ölçer.
- » Norbar tork sensörleri kimlik bilgileri taşıyan çipe sahiptir.
- » Farklı marka görüntüleyicilerle sorunsuz olarak kullanılabilir.
- » Torsiyon harici kuvvetler tork ölçümlerini etkilemez.

- »  $\pm 0.5$  torque measurement accuracy.
- » Torque measurement capability up to 1.500 N.m.
- » Guaranteed classification to BS7882:2008.
- » Supplied with UKAS accredited calibration certificate.
- » Clockwise calibration standard, reverse optional.
- » Angle measurement feature is available as an option.
- » Measures the torque force in a continuously rotating mechanism.
- » Norbar transducers have a smart chip with ID information.
- » Works with different brand displays.
- » Non-torsional forces do not affect torque measurements.

N.m biriminde kalibre edilen Rotary tork sensörleri

Calibrated in N.m

Parça Part	Ölçüm Aralığı Measurement Range	Sürücü Drive	Maksimum Devir Max. RPM		Ölçüler (mm) Sizes						
			Sürekli / Continuous	Aralıklı / Intermittent	A	B	C	D	E	F	G
50708.LOG	0.25 - 5	1/4" m/f	5.000	11.000	116	30	68	56	13	39	25.5
50709.LOG	1 - 20	1/4" m/f	5.000	11.000	116	30	68	56	13	39	25.5
50710.LOG	1 - 20	1/4" f/m	5.000	11.000	71.5	30	71.5	56	13	6	0
50711.LOG	3.75 - 75	3/8" f/m	5.000	11.000	77	30	74	56	15	8	0
50712.LOG	10 - 200	1/2" f/m	2.500	7.600	87	42	82.5	58	21	12	0
50713.LOG	12.5 - 250	3/4" f/m	2.000	5.000	106	52	93.5	60	26	21	0
50714.LOG	25 - 500	3/4" f/m	2.000	5.000	106	52	93.5	60	26	21	0
50715.LOG	75 - 1.500	1" f/m	1.000	4.400	125	63	104	64.5	31.5	29	0

Lbf.ft birimlerinde kalibre edilen Rotary tork sensörleri

Calibrated in Lbf.ft

Parça Part	Ölçüm Aralığı Measurement Range	Sürücü Drive	Maksimum Devir Max. RPM		Ölçüler (mm) Sizes						
			Sürekli / Continuous	Aralıklı / Intermittent	A	B	C	D	E	F	G
50719.LOG	0.75 - 15	1/4" f/m	5.000	11.000	71.5	30	71.5	56	13	6	0
50720.LOG	2.5 - 50	3/8" f/m	5.000	11.000	77	30	74	56	15	8	0
50721.LOG	7.5 - 150	1/2" f/m	2.500	7.600	87	42	82.5	58	21	12	0
50722.LOG	10 - 200	3/4" f/m	2.000	5.000	106	52	93.5	60	26	21	0
50723.LOG	15 - 300	3/4" f/m	2.000	5.000	106	52	93.5	60	26	21	0
50724.LOG	50 - 1.000	1" f/m	1.000	4.400	125	63	104	64.5	31.5	29	0