

WW-MB

LKW - Truck

Adapter für Mercedes Benz Motoren Adapter for Mercedes Benz Engines

- > Gute Zugänglichkeit
- > Schnelle und sichere Befestigungsmöglichkeit
- > In Verbindung mit UAG-1200 und AP-250 oder UAG-2500
- > Passend für Reparaturstände
HV-1500, HV-2500, RS-2500, RP-2500
- > Perfect accessibility
- > Quick and easy fixing possibility
- > In combination with UAG-1200 and AP-250 or UAG-2500
- > Designed for the stands
HV-1500, HV-2500, RS-2500, RP-2500



WW-MB-R400



WW-MB-R457



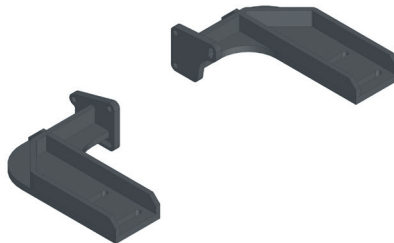
WW-MB-R900



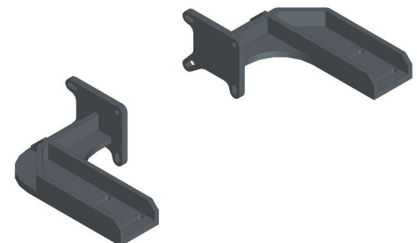
WW-MB-V400/6



WW-MB-V500



* WW-AMDEG-934-36



* WW-AHDEP-1015

- WW-MB-R400 Motoraufnahme MB Baureihe 400 / Engine Adapter MB Series 400
- WW-MB-R457 Motoraufnahme MB Baureihe 457 / Engine Adapter MB Series 457
- WW-MB-R900 Motoraufnahme MB Baureihe 900 / Engine Adapter MB Series 900
- WW-MB-V400/6 Motoraufnahme MB Baureihe 400/6 / Engine Adapter MB Series 400/6
- WW-MB-V500 Motoraufnahme MB Baureihe 500 / Engine Adapter MB Series 500
- WW-AMDEG-934-36* Motoraufnahme MB Baureihe 934 und 936 / Engine Adapter MB Series 934 & 936
- WW-AHDEP-1015* Motoraufnahme MB Baureihe 470 bis 473 / Engine Adapter MB Series 470 up to 473

* Nur in Verbindung mit / only in combination with HV-2500, RS-2500, RP-2500

