

Wälzwagen Express – Die Robusten

Anwendungsbereich:

- für kurze Transportwege
- möglichst auf geeigneten Fahrbahnen wie (Kran-) Schienen oder Stahlträgern
- Transportieren mittelschwerer Lasten z. B. in Öfen, von technischen Einrichtungen, für Betonverschalungen, in der Lagertechnik
- als schwere Rollbahnen geeignet
- bei geringsten Einbauabmessungen einsetzbar

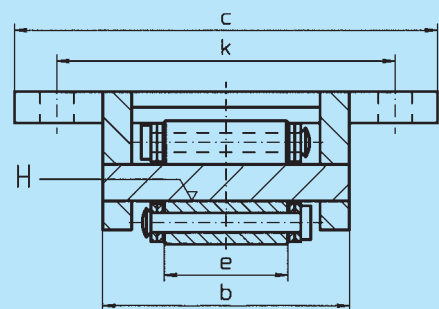
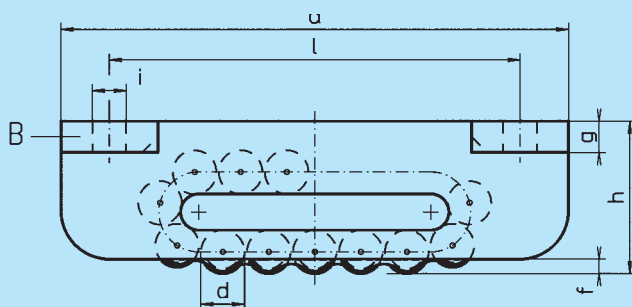


Hauptmerkmale der Baureihe ... B:

- stabile, solide Grundkonstruktion
- **niedrigste Bauhöhe mit toleriertem Höhenmaß** Baureihen ... B + ... C höhengleich
- stabilere Lastverteilung durch feste Verbindungsmöglichkeit mit der Last
- lieferbar mit gehärtetem Mittelsteg (= Modelle B-H) oder zusätzlich mit höherwertigem Rollenmaterial 50CrV4 (= Modelle B-H- 50CrV4)

Gebrauchshinweise:

- bei längeren Stillstandzeiten (diskontinuierlichen Transporten) Modelle mit gehärtetem Mittelsteg wählen
- im Falle möglicher Überbelastung höherwertiges Rollenmaterial 50CrV4 verwenden
- Maximale Verschiebegeschwindigkeit: ≤ 5 m/min
- Der Rollwiderstand beträgt bei den Modellen I-III je nach Fahrbahn 7-5 %, bei den größeren Modellen 5-3 % der Gesamtlast
- auch mit Führungsrollen (s. a. Maßblatt 11 + 12) lieferbar



Mod. B, B-H (H = Mittelsteg gehärtet und geschliffen), **B-H-50CrV4** (Rollenmaterial 50CrV4)

Mod.	a	b	c	$\varnothing d$	e	f	g	h	$\varnothing i$	k	l	trag. Rollen	Rollenanzahl	Tragkraft max. kN	Gewicht kg
I	210	100	175	18	51	6	13	63	14	140	170	5	15	100	6,2
II	220	113	190	24	60	10	14	73	14	155	180	4	13	150	8,4
III	270	130	210	30	68	10	14	90	18	175	220	4	13	300	14,1
IV	380	168	270	42	76	19	19	126	22	220	320	4	13	600	36,5
V	530	182	300	50	86	19	19	146	22	240	470	6	17	800	66,4

Alle Abmessungen in mm