

# Wälzwagen Express – Die Soliden



## Anwendungsbereich:

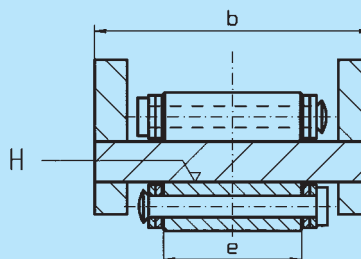
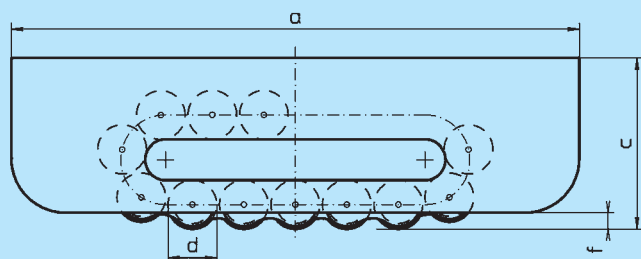
- für kurze Transportwege
- möglichst auf geeigneten Fahrbahnen wie (Kran-) Schienen oder Stahlträgern
- Transportieren mittelschwerer Lasten z. B. in Öfen, von technischen Einrichtungen, für Betonverschalungen, in der Lagertechnik
- als schwere Rollenbahnen geeignet
- bei geringsten Einbauabmessungen einsetzbar

## Gebrauchshinweise:

- bei längeren Stillstandzeiten (diskontinuierlichen Transporten) Modelle mit gehärtetem Mittelsteg wählen
- im Falle möglicher Überbelastung höherwertiges Rollenmaterial 50CrV4 verwenden
- Maximale Verschiebegeschwindigkeit:  $\leq 5$  m/min.
- Höhe auf Wunsch weiter reduzierbar
- Der Rollwiderstand beträgt bei den Modellen I-III je nach Fahrbahn 7 – 5 %, bei den größeren Modellen 5 – 3 % der Gesamtlast
- im Gerüstbau möglicher Einsatz von losen Rollenketten (in der Regel Länge nach Wunsch lieferbar)

## Hauptmerkmale der Baureihe ... C:

- stabile, solide Grundkonstruktion
- **niedrigste Bauhöhe mit toleriertem Höhenmaß** Baureihen ...B + ...C höhengleich
- kann gegenbenfalls an die Last geschweißt werden
- lieferbar mit gehärtetem Mittelsteg (= Modelle C-H) oder zusätzlich mit höherwertigem Rollenmaterial 50CrV4 (= Modelle C-H-50CrV4)



**Mod. C, C-H** (H = Mittelsteg gehärtet und geschliffen), **C-H-50CrV4** (Rollenmaterial 50CrV4)

Mod.	a	b	c	Ø d	e	f						trag. Rollen	Rollen-anzahl	Tragkraft max. kN	Gewicht kg
I	210	100	63	18	51	6						5	15	100	5,0
II	220	113	73	24	60	10						4	13	150	7,0
III	270	130	90	30	68	10						4	13	300	12,5
IV	380	168	126	42	76	19						4	13	600	32,0
V	530	182	146	50	86	19						6	17	800	61,0

Alle Abmessungen in mm