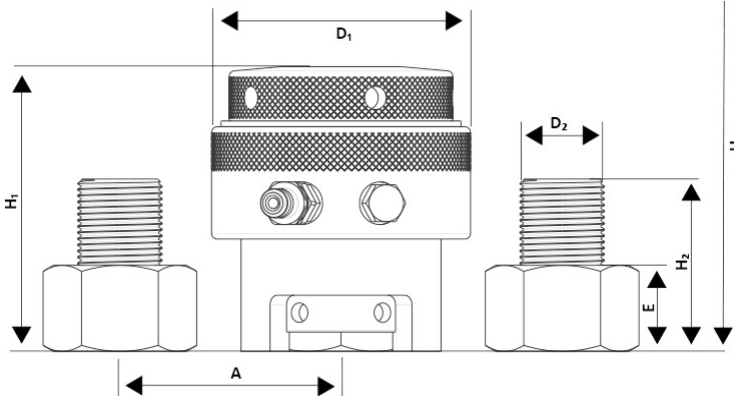


BOLTIGHT™
PART OF THE NORD-LOCK GROUP**Yay Dönüslü Hidrolik Saplama Gerdirmeler - [16 - 320 ton]**
Auto Return Hydraulic Bolt Tensioner - [160 - 3200 k.N] - [M20 - M100]

- » Kapasite ton 16 ~ 320 tn
 - » Kapasite k.N 160 ~ 3200 k.N
 - » Saplama ölçüsü metrik M20 ~ M100
 - » Saplama ölçüsü imperial 3/4" ~ 4.0"
 - » Yay dönüslü 1500 bar hidrolik sistem
 - » Hidrolik piston(strok) kursu 8 ~ 10 mm
 - » Tekli ve çoklu gerdirme işlemlerine uygun
 - » Tek kaplin standart, ikinci kaplin opsiyonel
 - » Müşteri isteğine uygun özel tasarım yapılır
 - » ANSI B16.5 -MSS SP-44 - API17D flanş uyumlu
 - » Menşei İngiltere, üretici Boltight -Nord Lock
 - » Türkiye'de servis ve yedek parça hizmeti
-
- » Load capacity range 16 ~ 320 t
 - » Load capacity range 160 ~ 3200 k.N
 - » Compatible with metric bolts M20 ~ M100
 - » Compatible with imperial bolts 3/4" ~ 4.0"
 - » Spring return 1500 bar hydraulic system
 - » 8 mm stroke and 10 mm stroke available
 - » Tools available in metrical & imperial sizes
 - » Suits for single or multi-tensioning applications
 - » Larger or special designs available on request
 - » Single-twin port options, fitted with Cejn 116 series
 - » Fits most ANSI B16.5, MSS SP-44 and API17D flanges
 - » Origin United Kingdom, Manufacturer Boltight -Nord Lock

Hidrolik Silindir
Load CellKöprü
BridgeSaplama Tutucu
PullerSomun Çeviri
Rotating Socket

Model	Kapasite		Dış Çap	Saplama Ölçü		E. Alanı	Stroke	Somun	Dış Adımı	H1	H2	H3	E	Ağırlık
Model	Capacity		Out. Dia.	Bolt Size (D2)		Area	Stroke	Nut A/F	Pitch	mm	mm	mm	mm	Weight
No.	Ton	k.N	mm (D1)	mm	inch	cm ²	mm	mm	Yiv	mm	mm	mm	mm	kg
TSR+0	16	160	73	M20	3/4	10.7	8	30	2.5	93	20	142	20	3.6
				M22	7/8"			32	2.5	93	22	144	22	

Model	Kapasite		Dış Çap	Saplama Ölçü		E. Alanı	Stroke	Somun	Dış Adımı	H1	H2	H3	E	Ağırlık
Model	Capacity		Out. Dia.	Bolt Size (D2)		Area	Stroke	Nut A/F	Pitch	mm	mm	mm	mm	Weight
No.	Ton	k.N	mm (D1)	mm	inch	cm ²	mm	mm	Yiv	mm	mm	mm	mm	kg
TSR+1	28	280	87	M24	1"	18.7	10	30	2.5	117	24	175	24	9.3
				M27	1-1/8"			32	2.5	117	27	178	27	

Model	Kapasite		Dış Çap	Saplama Ölçü		E. Alanı	Stroke	Somun	Dış Adımı	H1	H2	H3	E	Ağırlık
Model	Capacity		Out. Dia.	Bolt Size (D2)		Area	Stroke	Nut A/F	Pitch	mm	mm	mm	mm	Weight
No.	Ton	k.N	mm (D1)	mm	inch	cm ²	mm	mm	Yiv	mm	mm	mm	mm	kg
TSR+2	45	450	103	M24	1"	30	10	36	3.0	117	24	175	24	13.1
				M27	1-1/8"			41	3.0	177	27	178	27	
				M30	1-1/4"			46	3.0	120	30	184	30	
				M33	1-3/8"			50	3.5	123	33	190	33	
				M36	-			55	4.0	126	36	196	36	

Model Model	Kapasite Capacity		Dış Çap Out. Dia.	Saplama Ölçü Bolt Size (D2)		E. Alanı Area	Stroke Stroke	Somun Nut A/F	Dış Adımı Pitch	H1	H2	H3	E	Ağırlık Weight
No.	Ton	k.N	mm (D1)	mm	inch	cm ²	mm	mm	Yiv	mm	mm	mm	mm	kg
TSR+3	66	660	118	M33	1-1/4"	42	10	50	3.5	123	33	192	33	17.0
				M36	1-3/8"			55	4.0	126	36	198	36	
				M39	1-1/2"			60	4.0	130	39	204	39	
				M42	1-5/8"			65	4.5	133	42	211	42	

Model Model	Kapasite Capacity		Dış Çap Out. Dia.	Saplama Ölçü Bolt Size (D2)		E. Alanı Area	Stroke Stroke	Somun Nut A/F	Dış Adımı Pitch	H1	H2	H3	E	Ağırlık Weight
No.	Ton	k.N	mm (D1)	mm	inch	cm ²	mm	mm	Yiv	mm	mm	mm	mm	kg
TSR+4	100	1000	141	M39	1-1/2"	66.7	10	60	4.0	132	39	212	39	25.4
				M42	1-5/8"			65	4.5	135	42	218	42	
				M45	1-3/4"			70	4.5	139	45	225	45	
				M48	1-7/8"			75	5.0	142	48	231	48	
				-	2"			80	5.0	145	50.8	231	50.8	

Model Model	Kapasite Capacity		Dış Çap Out. Dia.	Saplama Ölçü Bolt Size (D2)		E. Alanı Area	Stroke Stroke	Somun Nut A/F	Dış Adımı Pitch	H1	H2	H3	E	Ağırlık Weight
No.	Ton	k.N	mm (D1)	mm	inch	cm ²	mm	mm	Yiv	mm	mm	mm	mm	kg
TSR+5	150	1500	176	M52	2"	100	10	80	5.0	148	52	248	52	40.4
				M56	2-1/4"			85	5.5	154	56	258	56	
				M60	2-1/2"			90	5.5	161	60	262	60	
				M64	2-3/4"			95	6.0	161	64	273	64	
				M68	-			100	6.0	167	68	283	68	

Model Model	Kapasite Capacity		Dış Çap Out. Dia.	Saplama Ölçü Bolt Size (D2)		E. Alanı Area	Stroke Stroke	Somun Nut A/F	Dış Adımı Pitch	H1	H2	H3	E	Ağırlık Weight
No.	Ton	k.N	mm (D1)	mm	inch	cm ²	mm	mm	Yiv	mm	mm	mm	mm	kg
TSR+6	250	2500	245	M72	2-3/4"	166.7	10	105	6.0	167	72	297	72	66.9
				M76	3"			110	6.0	171	76	308	76	
				M80	3-1/4"			115	6.0	180	80	312	80	
				M85	3-1/2"			120	6.0	180	85	323	85	
				M90	-			130	6.0	186	90	334	90	

Model Model	Kapasite Capacity		Dış Çap Out. Dia.	Saplama Ölçü Bolt Size (D2)		E. Alanı Area	Stroke Stroke	Somun Nut A/F	Dış Adımı Pitch	H1	H2	H3	E	Ağırlık Weight
No.	Ton	k.N	mm (D1)	mm	inch	cm ²	mm	mm	Yiv	mm	mm	mm	mm	kg
TSR+7	320	3200	245	M90	3-1/2"	213.4	10	130	6.0	186	90	341	90	89.8
				M95	3-3/4"			140	6.0	186	95	346	95	
				M100	4"			145	6.0	192	100	356	100	

