

**BOLTIGHT™**  
 PART OF THE NORD-LOCK GROUP

**Deniz Altı Hidrolik Saplama Gerdirmeler - [36 - 257 ton]**  
*Subsea Series Hydraulic Bolt Tensioner - [361 - 2562 k.N] - [M24 - M90]*


- » Gerdirme kapasitesi 36 ~ 257 t
  - » Gerdirme kapasitesi 361 ~ 2562 k.N
  - » Saplama metrik ölçü M24 ~ M90
  - » Saplama inç ölçü aralığı 7/8" ~ 3.1/2"
  - » Gerdirme piston stroku 30mm
  - » Maximum stroke erişim göstergesi
  - » Yay dönüşlü 1500 bar hidrolik sistem
  - » Paslanmaya karşı yüzey nikel kaplama
  - » ANSI, API 6A/17D, kompakt SPO flanş uyumlu
  - » Su altı uygulamaları için özel olarak geliştirildi
  - » Menşei İngiltere, üretici firma Boltight -Nord Lock
  - » Türkiye'de garanti, servis ve yedek parça hizmeti
- 
- » Load capacity in ton 36 ~ 257 t
  - » Load capacity in k.N 361 ~ 2562
  - » Compatible with metric bolts M24 ~ M90
  - » Compatible with imperial bolts 7/8" ~ 3.1/2"
  - » Auto return and 1500 bar hydraulic system
  - » Fitted with self-sealing quick connect nipple
  - » Long 30mm stroke with maximum indicator
  - » Fits standard flanges, single-twin port options
  - » Specifically configured for Subsea applications
  - » Fitting ANSI, API 6A/17D and compact SPO flanges
  - » Origin United Kingdom, Manufacturer Boltight -Nord Lock

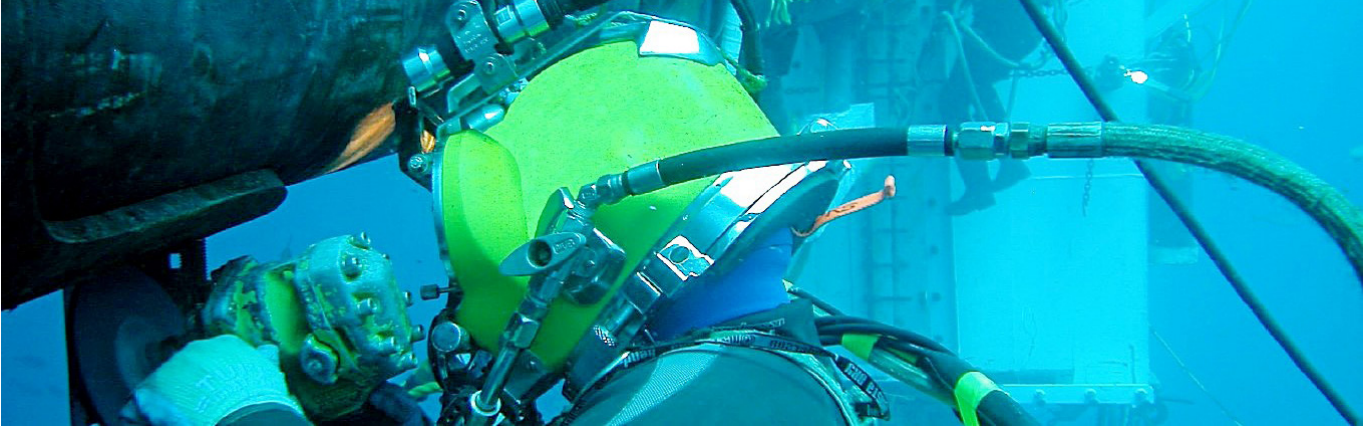
Model	Kapasite		Dış Çap	Saplama Ölçü		Stroke	Somun	Dış Adımı	Par. sap. ile yükseklik	Yek. sap. ile yükseklik
Model	Capacity		Out. Dia.	Bolt Size		Stroke	Nut A/F	Pitch	Height with Split R. Nut	Height with Solid R. Nut
No.	Ton	k.N	mm	mm	inch	mm	mm	Yiv	mm	mm
G1	36.1	360	90	M24	7/8"	30	36	3.0	174	156
				M27	1"		41	3.0		
				M30	1.1/8"		46	3.0		
				M33	1.1/4"		50	3.5		

Model	Kapasite		Dış Çap	Saplama Ölçü		Stroke	Somun	Dış Adımı	Par. sap. ile yükseklik	Yek. sap. ile yükseklik
Model	Capacity		Out. Dia.	Bolt Size		Stroke	Nut A/F	Pitch	Height with Split R. Nut	Height with Solid R. Nut
No.	Ton	k.N	mm	mm	inch	mm	mm	Yiv	mm	mm
G2	54.4	544	109	M36	1.3/8"	30	55	4.0	180	169
				M39	1.1/2"		60	4.0		
				M42	1.5/8"		65	4.5		

Model	Kapasite		Dış Çap	Saplama Ölçü		Stroke	Somun	Dış Adımı	Par. sap. ile yükseklik	Yek. sap. ile yükseklik
Model	Capacity		Out. Dia.	Bolt Size		Stroke	Nut A/F	Pitch	Height with Split R. Nut	Height with Solid R. Nut
No.	Ton	k.N	mm	mm	inch	mm	mm	Yiv	mm	mm
G3	81.2	812	130	M45	1.3/4"	30	70	4.5	203	188
				M48	1.7/8"		75	5.0		
				M52	2"		80	5.0		



**BOLTIGHT™**  
 PART OF THE NORD-LOCK GROUP

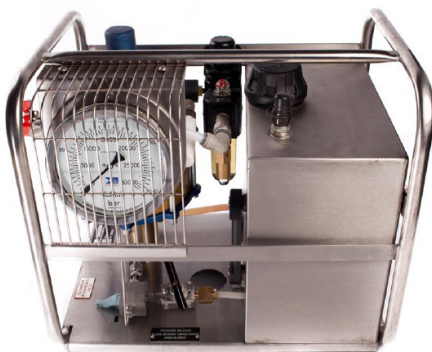
**Deniz Altı Hidrolik Saplama Gerdirmeler - [36 - 257 ton]**  
*Subsea Series Hydraulic Bolt Tensioner - [361 - 2562 k.N] - [M24 - M90]*


Model	Kapasite		Dış Çap	Saplama Ölçü		Stroke	Somun	Dış Adımı	Par. sap. ile yükseklik	Yek. sap. ile yükseklik
Model	Capacity		Out. Dia.	Bolt Size		Stroke	Nut A/F	Pitch	Height with Split R. Nut	Height with Solid R. Nut
No.	Ton	k.N	mm	mm	inch	mm	mm	Yiv	mm	mm
G4	155	1550	172	M56	2.1/4"	30	85	5.5	242	232
				M64	2.2/4"		95	6.0		
				M72	2.3/4"		105	6.0		

Model	Kapasite		Dış Çap	Saplama Ölçü		Stroke	Somun	Dış Adımı	Par. sap. ile yükseklik	Yek. sap. ile yükseklik
Model	Capacity		Out. Dia.	Bolt Size		Stroke	Nut A/F	Pitch	Height with Split R. Nut	Height with Solid R. Nut
No.	Ton	k.N	mm	mm	inch	mm	mm	Yiv	mm	mm
G5	256	2562	245	M76	3"	30	110	6.0	292	268
				M80	3.1/4"		115	6.0		
				M85	3.1/2"		120	6.0		
				M90	*		130	6.0		



Yardımcı Ekipmanlar /Ancillary Equipment

Su Altı Pompası  
Subsea PumpHortum & Makara  
Hose & Downline