



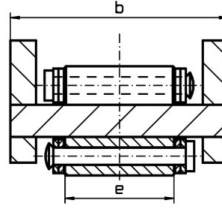
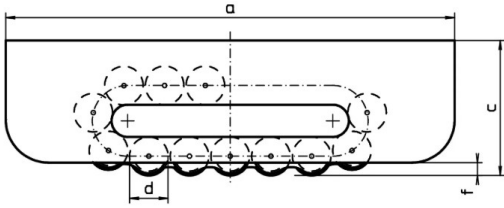
Ağır Yük Taşıma Arabası - Börkey C Serisi - [10 - 80 ton]

Roller Skate Express - C Series - [10 - 80 tons]



- » Taşıma kapasite aralığı **10 – 80 ton**
- » Üç varyasyonda sunulur:
- » **Ekonomik:** Kısa dönem, kısa mesafe
- » **Standart:** Uzun dönem, uzun mesafe
- » **Ağır iş 50CrV4:** Dinamik ve yoğun kullanım
- » Dönme direnci kapasitenin %3- %7 arasında
- » Yürütme hızı maksimum 5 metre/dakika
- » Düşük taban yapısıyla dar bölgelere uyumlu
- » Korozyon koruması opsiyonel olarak sunulur
- » Yüzeyi bozuk zeminlerde çelik plaka kullanılır
- » Almanya üretimi, imalatçı Boerkey GmbH

- » *Maximum load capacity 10 – 80 tons*
- » *Available in three variations:*
- » *Economic: Short term, short distance*
- » *Standard: Long term, long distance*
- » *Heavy duty 50CrV4: Dynamic and intensive use*
- » *The rolling resistance 3% - 7% of load capacity*
- » *Ideal model for confined space, max speed 5 m/min*
- » *Corrosion protection is available as an option*
- » *Made in Germany, Manufacturer Boerkey GmbH*



Ekonomik / Economic

Parça Part	Yük Kapasitesi Capacity		Boy [a] Length	Genişlik [b] Width	Yükseklik [c] Height	Makara Sayısı Number of Rollers	Makara Çapı [d] Roller Dia.	[e]	[f]	Ağırlık Weight
#	ton	k.N	mm	mm	mm	#	ø mm	mm	mm	kg
C10t	10	100	210	100	63	15	18	51	6	5.0
C15t	15	150	220	113	73	13	24	60	10	7.0
C30t	30	300	270	130	90	13	30	68	10	12.5
C60t	60	600	380	168	126	13	42	76	19	32.0
C80t	80	800	530	182	146	17	50	86	19	61.0

Standart / Standard

Parça Part	Yük Kapasitesi Capacity		Boy [a] Length	Genişlik [b] Width	Yükseklik [c] Height	Makara Sayısı Number of Rollers	Makara Çapı [d] Roller Dia.	[e]	[f]	Ağırlık Weight
#	ton	k.N	mm	mm	mm	#	ø mm	mm	mm	kg
CH10t	10	100	210	100	63	15	18	51	6	5.0
CH15t	15	150	220	113	73	13	24	60	10	7.0
CH30t	30	300	270	130	90	13	30	68	10	12.5
CH60t	60	600	380	168	126	13	42	76	19	32.0
CH80t	80	800	530	182	146	17	50	86	19	61.0

Ağır İş 50CrV4/ 50CrV4 - Heavy Duty

Parça Part	Yük Kapasitesi Capacity		Boy [a] Length	Genişlik [b] Width	Yükseklik [c] Height	Makara Sayısı Number of Rollers	Makara Çapı [d] Roller Dia.	[e]	[f]	Ağırlık Weight
#	ton	k.N	mm	mm	mm	#	ø mm	mm	mm	kg
CH10t - 50CrV4	10	100	210	100	63	15	18	51	6	5.0
CH15t - 50CrV4	15	150	220	113	73	13	24	60	10	7.0
CH30t - 50CrV4	30	300	270	130	90	13	30	68	10	12.5
CH60t - 50CrV4	60	600	380	168	126	13	42	76	19	32.0
CH80t - 50CrV4	80	800	530	182	146	17	50	86	19	61.0