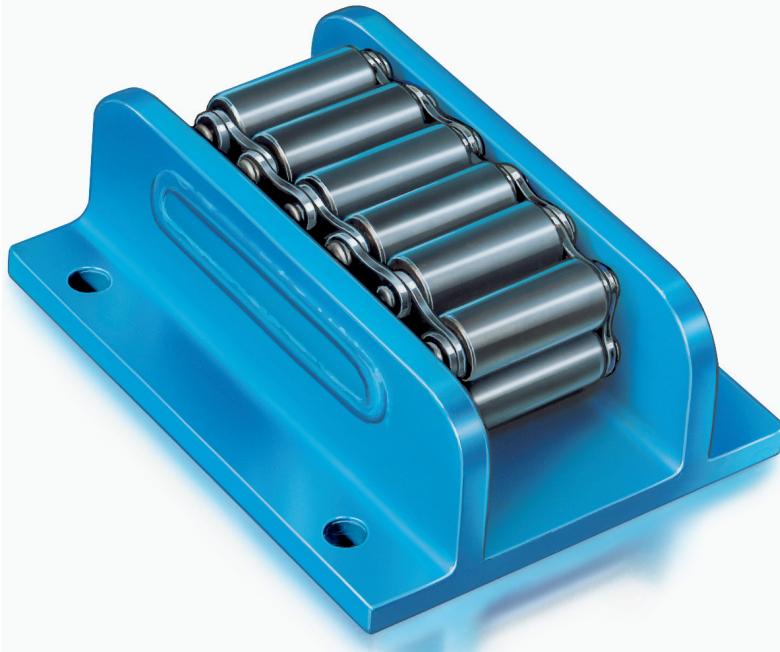


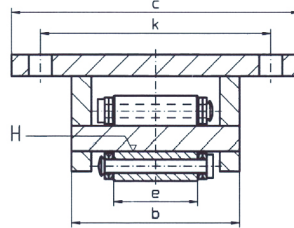
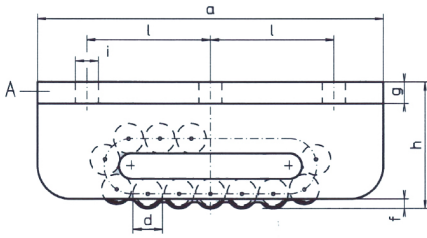


## Ağır Yük Taşıma Arabası - Börkey A Serisi - [ 15 - 85 ton ]

Roller Skate Express - A Series - [15 - 85 tons]



- » Taşıma kapasite aralığı **15 – 85 ton**
  - » Üç varyasyonda sunulur:
  - » **Ekonomik:** Kısa dönem, kısa mesafe
  - » **Standart:** Uzun dönem, uzun mesafe
  - » **Ağır iş 50CrV4:** Dinamik ve yoğun kullanım
  - » Flanş plakalı 4 sabitleme deliği mevcuttur
  - » Yürütme hızı maksimum 5 metre/dakika
  - » Düşük taban yapısıyla dar bölgelere uyumlu
  - » Korozyon koruması opsiyonel olarak sunulur
  - » Yüzeyi bozuk zeminlerde çelik plaka kullanılır
  - » Almanya üretimi, imalatçı Boerkey GmbH
- 
- » *Maximum load capacity 15 – 85 tons*
  - » *Available in three variations:*
  - » *Economic: Short term, short distance*
  - » *Standard: Long term, long distance*
  - » *Heavy duty 50CrV4: Dynamic and intensive use*
  - » *Have 4 bolt holes for roller skates are fixed*
  - » *Ideal model for confined space, max speed 5 m/min*
  - » *Corrosion protection is available as an option*
  - » *Made in Germany, Manufacturer Boerkey GmbH*



### Ekonomik / Economic

Parça Part	Yük Kapasitesi Capacity		Boy [a] Length	Genişlik [b] Width	Yükseklik [h] Height	Makara Sayısı Number of Rollers	Makara Çapı [d] Roller Dia.			Ağırlık Weight	
	ton	k.N					[c]	[e]	[f]		kg
#	ton	k.N	mm	mm	mm	#	ø mm	mm	mm	mm	kg
A15t	15	150	210	100	76	15	18	175	51	6	8.9
A20t	20	200	220	113	87	13	24	190	60	10	11.7
A40t	40	400	270	130	104	13	30	210	68	10	19.3
A50t	50	500	320	140	115	17	30	220	68	10	29.0
A65t	65	650	380	168	145	13	42	270	76	19	51.0
A85t	85	850	530	182	165	17	50	300	86	19	92.0

### Standart / Standard

Parça Part	Yük Kapasitesi Capacity		Boy [a] Length	Genişlik [b] Width	Yükseklik [h] Height	Makara Sayısı Number of Rollers	Makara Çapı [d] Roller Dia.			Ağırlık Weight	
	ton	k.N					[c]	[e]	[f]		kg
#	ton	k.N	mm	mm	mm	#	ø mm	mm	mm	mm	kg
AH15t	15	150	210	100	76	100	76	175	51	6	8.9
AH20t	20	200	220	113	87	113	87	190	60	10	11.7
AH40t	40	400	270	130	104	130	104	210	68	10	19.3
AH50t	50	500	320	140	115	140	115	220	68	10	29.0
AH65t	65	650	380	168	145	168	145	270	76	19	51.0
AH85t	85	850	530	182	165	182	165	300	86	19	92.0

### Ağır İş 50CrV4/ 50CrV4 - Heavy Duty

Parça Part	Yük Kapasitesi Capacity		Boy [a] Length	Genişlik [b] Width	Yükseklik [h] Height	Makara Sayısı Number of Rollers	Makara Çapı [d] Roller Dia.			Ağırlık Weight	
	ton	k.N					[c]	[e]	[f]		kg
#	ton	k.N	mm	mm	mm	#	ø mm	mm	mm	mm	kg
AH15t-50CrV4	15	150	210	100	76	100	76	175	51	6	8.9
AH20t-50CrV4	20	200	220	113	87	113	87	190	60	10	11.7
AH40t-50CrV4	40	400	270	130	104	130	104	210	68	10	19.3
AH50t-50CrV4	50	500	320	140	115	140	115	220	68	10	29.0
AH65t-50CrV4	65	650	380	168	145	168	145	270	76	19	51.0
AH85t-50CrV4	85	850	530	182	165	182	165	300	86	19	92.0