

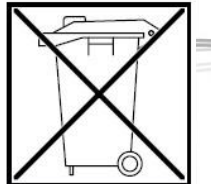
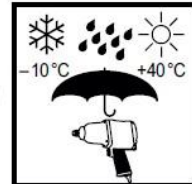
**HAZET 9012 SPC**  
**HAVALI SIKMA-SÖKME TABANCASI**  
**KISA KULLANIM KILAVUZU****Teknik Bilgiler**

Cihaz Tanımı	Havalı Darbeli Somun Sökme
Kullanım Amacı	Somun sökme ve sıkma işlemleri
Cihaz Üretici Kodu	9012 SPC
Sökme Kapasitesi	850 N.m
Sıkma Kapasitesi	750 N.m
Optimum Kapasite	550 N.m
Cihaz Kare Sürücü	1/2"
Cihaz Ağırlığı	2.6 Kg
Hava Basıncı	6.3 bar maksimum
Hava Tüketimi	127 L/dak
Yüksüz Dönüş Hızı	7000 d/dk
Gürültü Seviyesi	90.3 db(A)Lp W
Hava Hortum Çapı	10mm

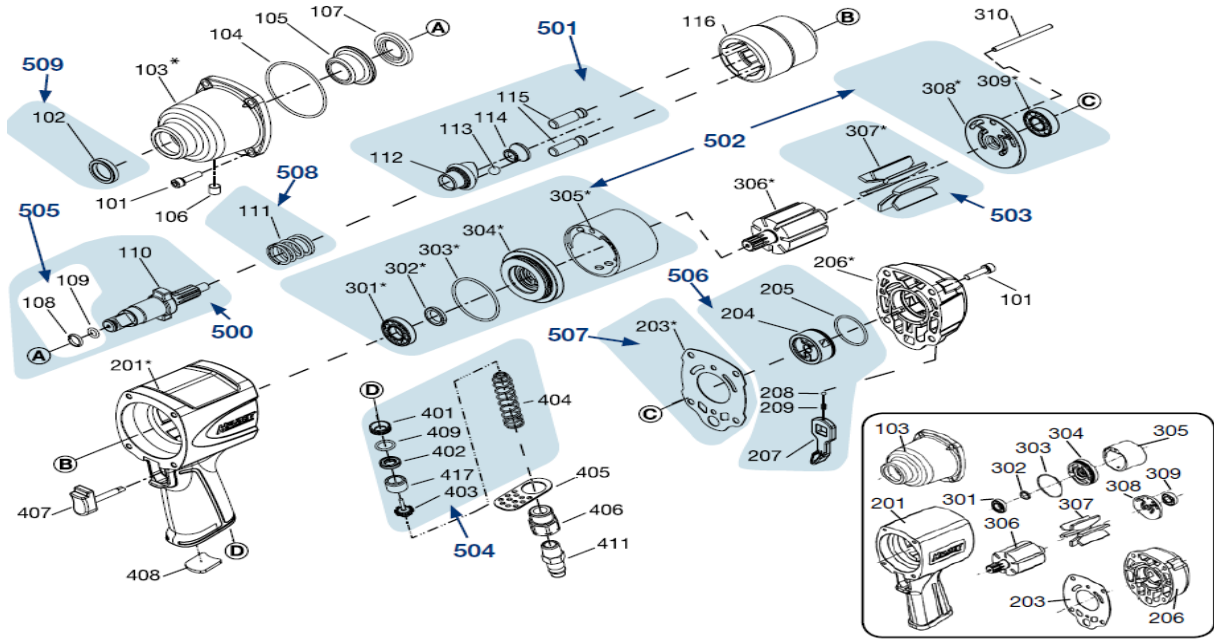
**Kullanım Sırasında Dikkat Edilmesi Gereken Hususlar**

- Hava giriş basıncı maksimum 6.3 [90 PSI] barı geçmemelidir
- Temiz ve kuru hava ile çalıştırılmalıdır.
- Hava basınç ayarı harici şartlandırıcı ile yapılır.
- Şartlandırıcı yağlama özelliğine sahip olmalıdır
- Cihazı kullanırken, gözlük ve kulaklık kullanılmalıdır
- Cihaz titreşimi nedeniyle uzun süreli kesintisiz çalışmadan kaçınınız.

İthalatçı Firma Bilgileri – Satış ve Servis Hizmetleri	Üretici Firma Bilgileri
<b>Surkon Makina Sanayi ve Ticaret Ltd Sti.</b> İvedik Organize Sanayi Bölgesi Özpetek Sanayi Sitesi 1390 Sokak No: 12 TR-06378 Yenimahalle Ankara – Türkiye Tel: 0312 386 14 64 – Faks: 0312 386 14 88 www.surkon.com - Eposta : info@surkon.com	<b>HAZET - Hermann Zerver GmbH &amp; Co. KG</b> Güldenwerther Bahnhofstr. 25-29 – 42857 Remscheid - GERMANY Postfach 10 04 61 - D-42804 Remscheid www.hazet.de – sabrina.ginsberg@hazet.de Telefon +49 (0) 21 91 / 7 92-421 Telefax +49 (0) 21 91 / 7 92-400



9012 SPC Yedek Parça Listesi



Gr. Kodu	Parça Kodu	Parça Tanımı
101	9012 SPC-07/8	Civata
103	9012 SPC-08 /9012SPC-08N	Çekiç Gövde
104	9012 SPC-09/15	O-Ring
105	9012 SPC-010	Çekiç Kutusu
106	9012 SPC-011/10	Vida Bloğu
107	9012 SPC-012/2	Yıkayıcı
116	9012 SPC-013	Çekiç Çerçeve
201	9012 SPC-014 / 9012 SPC-014N	Yuva
206	9012 SPC-015 / 9012 SPC-015N	Arka Kapak Ünitesi
306	9012 SPC-016 / 9012 SPC-016N	Rotor
405	9012 SPC-017/5	Egzoz Saptırıcı
406	9012 SPC-018	Hava Girişi
407	9012 SPC-019	Tetik
408	9012 SPC-020/10	Susturucu
500	9012 SPC-01/3 [108-109-110]	Örs
501	9012 SPC-01/5 [112-113-114-115(2)]	Yüzük Seti
502	9012 SPC-01/7 / 9012 SPC-021/7N [301- 302- 303- 304- 305- 308-309]	Silindir Seti
503	9012 SPC-01/6 / 9012 SPC-022/7N [307(7x)]	Hava Ayar Plakaları
504	9012 SPC-02/6 [401-402-403-404-409-417]	Valf Seti
505	9012 SPC-01/2 [108-109]	Yüzük Seti
506	9012 SPC-03/6 [204- 205 (2)- 207- 208- 209]	Kol Takımı
507	9012 SPC-04/10 / 9012 SPC-023/10N [203(10x)]	Gövde Conta Takımı
508	9012 SPC-05/10 [111]	Yay
509	9012 SPC-06/10 [102(10x)]	Yağ Keçesi