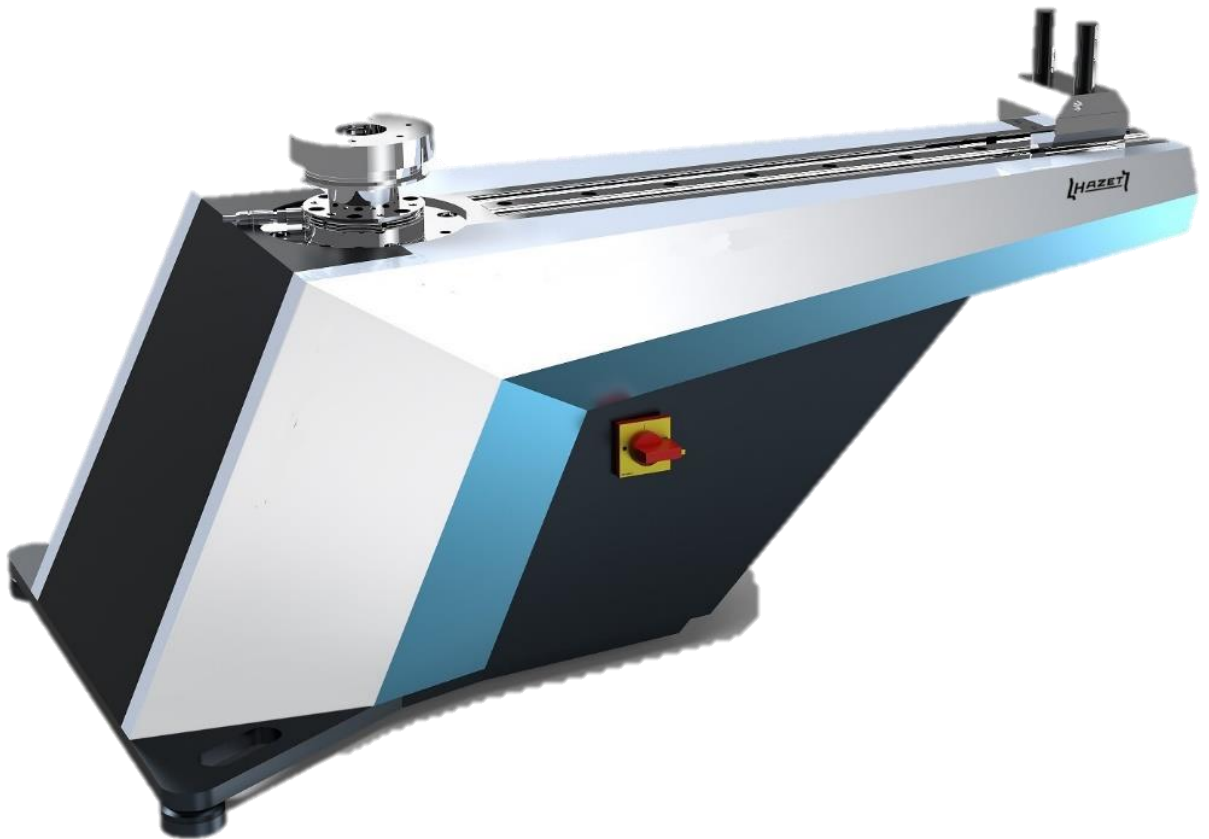


HAZET Kalibriereinrichtung 7920 E



- HAZET-Kalibriereinrichtung 1 – 500 N m für anzeigende und auslösende Drehmomentschlüssel Kalibrierung nach DIN EN ISO 6789-1:2017 und 6789-2:2017 möglich



HAZET Kalibriereinrichtung 7920 E



- Motorisch betriebene Kalibriereinrichtung mit Steuerung durch integrierten PC
- 2 Genauigkeitsstufen möglich
 - 0,25 % - geeignet für anzeigende und auslösende Drehmomentschlüssel mit einer Genauigkeit von 1% (z.B. smartTAC, eTAC)
 - 0,5 % - geeignet für anzeigende und auslösende Drehmomentschlüssel mit einer Genauigkeit von 2% (z.B. 6000er)
- Modulares System
 - Hochwertige HBM-Sensoren auswechselbar
 - 1 – 120 N m
 - 10 – 500 N m
 - Schnellwechselsystem für Nenngrößeneinsätze (von 6,3 bis 20 bzw. 1/4“ bis 3/4“)
 - Ausziehbarer Arm bis 1 m
- Beide Betätigungsrichtungen kalibrierbar (rechts/links)
 - Erforderlich für die Kalibrierung von anzeigenden Drehmomentschlüsseln
- Integrierter PC
 - Anschluss von Bildschirm, Laptop, PC möglich, alternativ HMI-Terminal von HAZET
 - Vorteil 1 Betriebssystem, Anwender unabhängig
 - In Vorbereitung für WLAN und Bluetooth (voraussichtlich lieferbar ab Mitte 2018)
 - Online-Update und Fernwartungsservice

- Software inklusive
 - Prüfstandsteuerung
 - Messdatenerfassung
 - Kalibrierschein, Konformitätserklärung oder Kombination aus beidem (wie HAZET) auch mit individualisierten Firmendaten
 - Artikelverwaltung – HAZET-Datenpool inklusive aller Parameter zur Messunsicherheitsbetrachtung
 - Werkzeugverwaltung

- Abmessungen

- Spannungsversorgung
200 - 250V / PEN / 50 – 60 Hz
Optional 12/24 V DC bzw. nach UL/CSA

- Stellfüße in Verbindung mit Libelle

- Lieferzeit ca. 16 Wochen nach Auftragseingang

- **Zusätzliche Optionen**
(ab voraussichtlich September 2018)
 - Verwendung von mobilen Geräten, wie Tablets, Smartphones mit einer HAZET-App
 - Kalibrierung der Prüfeinrichtungen durch HAZET

