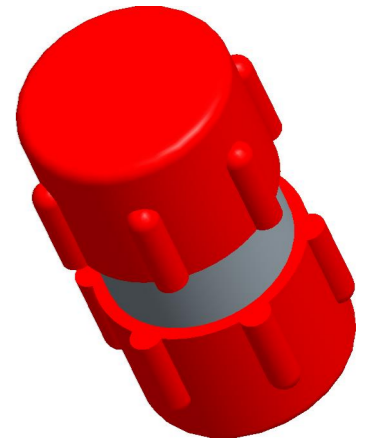
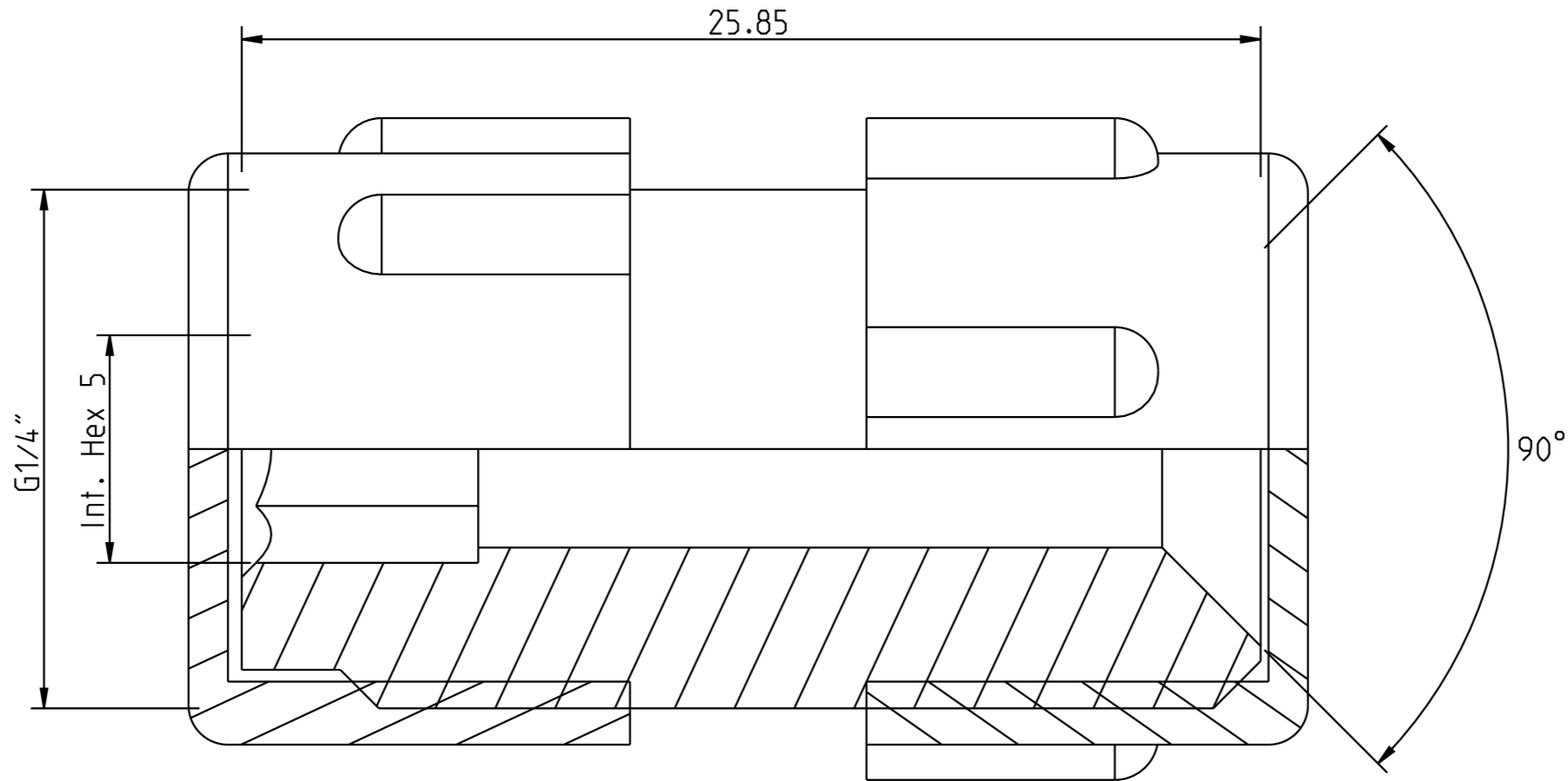


Dessa teckning får ej utan vårt medgivande delges annan, kopieras eller eljest obehörigen användas.
 Överrättelse härvid beivras med stöd av gällande lag.
 This document must not be copied, either completely or in part, without permission.
 Any infringement will have legal consequences.

Diese Zeichnung darf weder ganz noch teilweise ohne unsere ausdrückliche Genehmigung kopiert oder auf andere Weise vervielfältigt werden.
 werden. Zuwiderhandlungen werden gerichtlich verfolgt.
 All rights reserved.
 Alle Rechte vorbehalten.



Product no: 19_950_0015

Max working pressure:	1500 bar connected
	- bar disconnected
Min burst pressure:	3000 bar connected
	- bar disconnected
Sealing material:	-
Temperatur range:	- °C - ? °C
Nominal flow diameter, DN:	5.0 mm
Connection	G 1/4" Male
Connection stroke:	- mm

2	2	Thread protection	Plastic
1	1	Adaptor	Steel
Detalj Item	Antal Quant.	Benämning Description	Material Material

CEJN	Skala Scale	6:1	Ritad Drawn	MJ	Kontr. Checked	JE	Godk. Appr.	RE	M nr. Alt. no.	-	Dat. Date	120119
	Assembly drawing		Ritning nr/Drawing No.		50_950_0015		Utg./Issue		AB			