

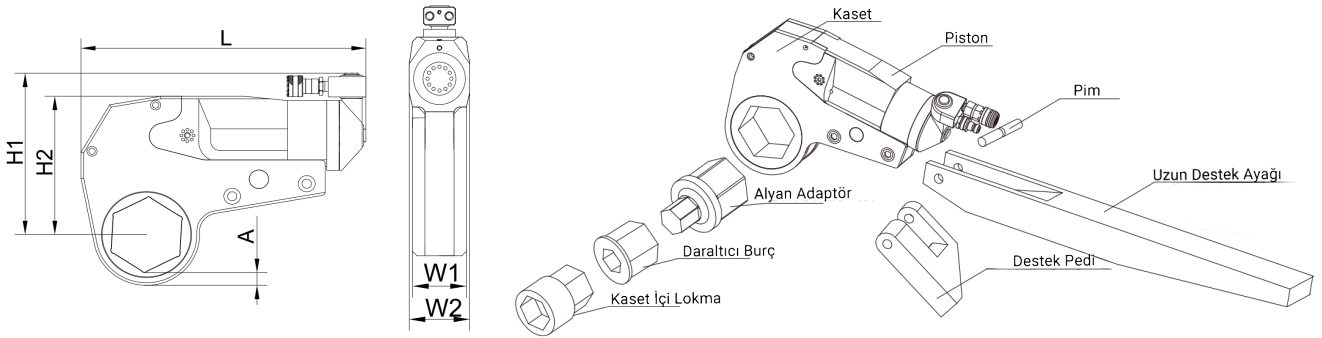
TORC | TECH

Hydraulic Torque Wrenches

Kasetli Hidrolik Tork Anahtarları



- » Torklama hassasiyeti: $\pm 3\%$
- » Maksimum tork 48.000 N.m
- » Minimum tork 260 N.m
- » Kaset keçenekli 5 farklı piston
- » Kaset aralığı 19 mm – 175 mm
- » 360°x180° hareketli yağ girişi bloğu
- » Kapsamlı aksesuar ve adaptör seçenekleri
- » Kare ve alyan sürücü ile kullanım imkanı
- » Minimum et kalınlığı, maksimum tork kuvveti
- » Kaset ve burç değişimi elle kolayca yapılabilir
- » Ağır çalışma şartlarına uygun yapı, uzun ömür
- » Türkiye'de teknik servis ve kalibrasyon hizmeti



Model No	Tork Kapasitesi		Lokma Ölçüsü	Cihaz Ağırlığı		Ölçüler				
	Min.	Maks.		Piston	Kaset	L	H1	H2	W1	W2
#	Nm	Nm	mm	Kg	Kg	mm	mm	mm	mm	mm
TW-H27	260	2.600	19 - 46	0,9	1,6	193	125	97	32	51
	300	3.060	50 - 60	0,9	1,7	193	136	108	32	51
TW-H54	530	5.400	27 - 65	1,9	4,4	250	158	125	41	64
	600	6.000	70 - 80	1,9	4,6	250	169	136	41	64
TW-H120	1100	11.800	50 - 80	3,4	8	310	189	157	52	78
	1400	14.500	85 - 105	3,4	8,4	310	214	182	52	78
TW-H210	2100	21.200	70 - 100	5,9	12	378	223	191	64	97
	2300	23.100	105 - 115	5,9	12	378	236	204	64	97
TW-H430	4.350	43.800	80 - 117	16,1	29	405	291	242	83	93
	4.850	48.500	120 - 175	16,1	30	425	309	260	83	93

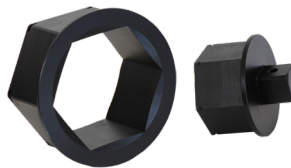
Aksesuarlar



Hortum



Kaplın



Adaptor



Tork Pompası



H27				H54				H120				H210				H120			
No	R	A	Max Torq	No	R	A	Max Torq	No	R	A	Max Torq	No	R	A	Max Torq	No	R	A	Max Torq
H27-19	26	15	2625	H54-27	36	19	5372	H120-50	44	15	11737	H210-70	59	18	21216	H430-80	72	85	43792
H27-22	26	14	2625	H54-30	35	17	5372	H120-55	47	15	11737	H210-75	62	18	21216	H430-85	78	28	43792
H27-27	26	11	2625	H54-32	35	16	5372	H120-60	50	15	11737	H210-80	65	18	21216	H430-90	78	25	43792
H27-30	28	11	2625	H54-34	35	16	5372	H120-65	53	15	11737	H210-85	68	21	21216	H430-95	84	28	43792
H27-32	28	10	2625	H54-36	35	14	5372	H120-70	56	15	11737	H210-90	71	18	21216	H430-100	84	26	43792
H27-34	31	11	2328	H54-41	35	11	5372	H120-75	58	15	11737	H210-95	77	21	21216	H430-105	90	28	43792
H27-36	31	10	2625	H54-46	37	11	5858	H120-80	61	15	11737	H210-100	77	18	21216	H430-110	94	31	43792
H27-41	34	10	2625	H54-50	41	12	5372	H120-85	66	15	14349	H210-105	79	18	23124	H430-115	94	28	43792
H27-46	37	10	2625	H54-55	44	13	5372	H120-90	69	16	14349	H210-110	87	24	23124	H430-117	94	28	43792
H27-50	40	11	3068	H54-60	47	12	5372	H120-95	71	16	14349	H210-115	87	21	23124	H430-120	101	31	48481
H27-55	42	11	3068	H54-65	50	12	5372	H120-100	77	22	14349					H430-125	101	28	48481
H27-60	50	10	3068	H54-70	52	12	6037	H120-150	77	19	14349					H430-130	101	25	48481
				H54-75	56	12	6037									H430-135	105	26	48481
				H54-80	58	12	6037									H430-140	110	29	48481
																H430-145	110	26	48481
																H430-150	115	29	48481
																H430-155	115	26	48481
																H430-160	121	29	48481
																H430-165	121	26	48481
																H430-170	128	30	48481
																H430-175	128	27	48481

